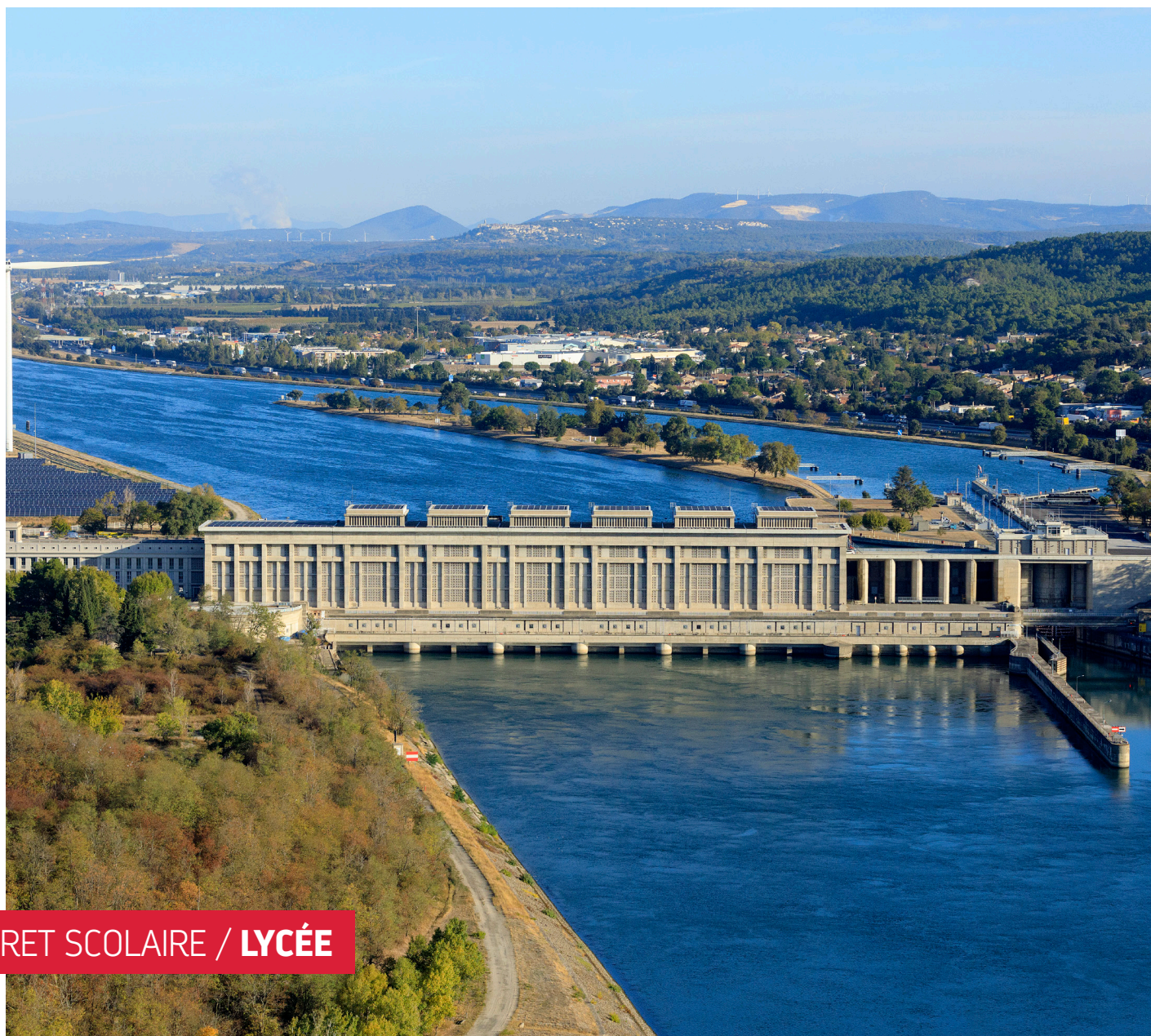


CENTRALE HYDROÉLECTRIQUE DE

BOLLÈNE



LIVRET SCOLAIRE / LYCÉE

Les
circuits —
de l'énergie
CNR

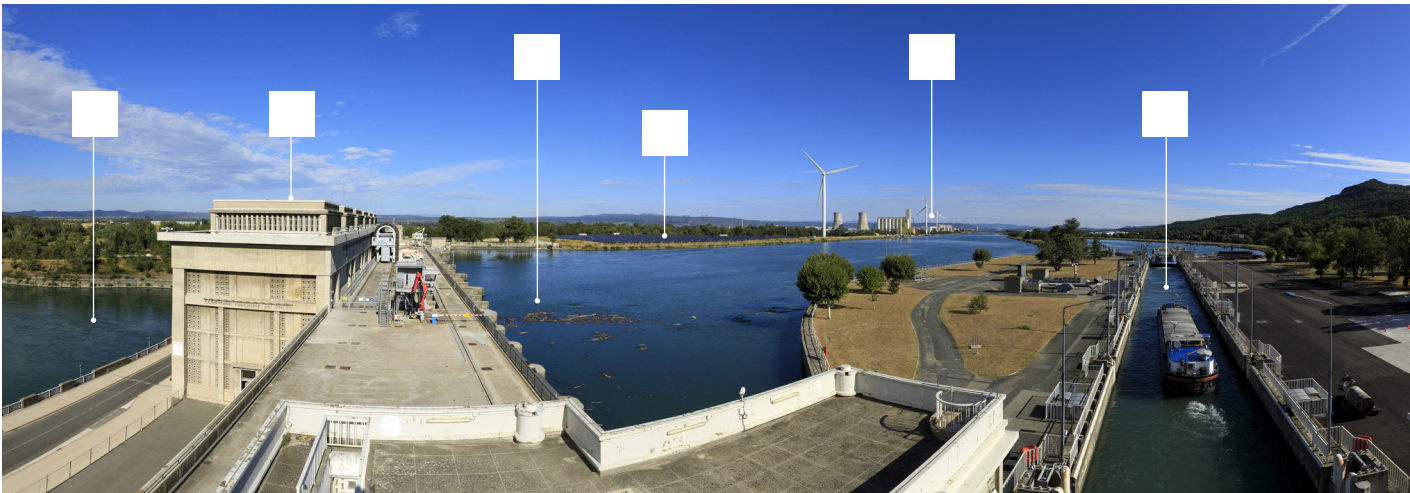


Exercices à faire pendant la visite



Exercices à faire au collège

À L'EXTÉRIEUR



L'AMÉNAGEMENT

NOMME CHAQUE ÉLÉMENT DE L'AMÉNAGEMENT DE DONZÈRE-MONDRAGON SUR:



- 1 Centrale hydroélectrique
- 2 Canal d'amenée
- 3 Écluse
- 4 Parc éolien
- 5 Parc photovoltaïque
- 6 Canal de fuite

Décris puis analyse cette image en te basant sur la notion de paysage industriel.

GALERIE 1



LA COMPAGNIE NATIONALE DU RHÔNE: UNE ENTREPRISE AU SERVICE DES TERRITOIRES

QUESTIONNAIRE

01 Quelles sont les missions obligatoires et facultatives de CNR? À quoi sont-elles liées?

.....

.....

.....

02 Retracer en quelques phrases les principales évolutions de CNR. En quoi ces évolutions sont-elles liées aux contextes historique et économique?

.....

.....

.....

.....

.....

.....

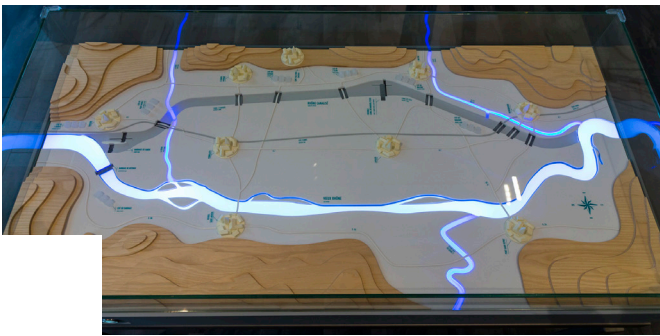
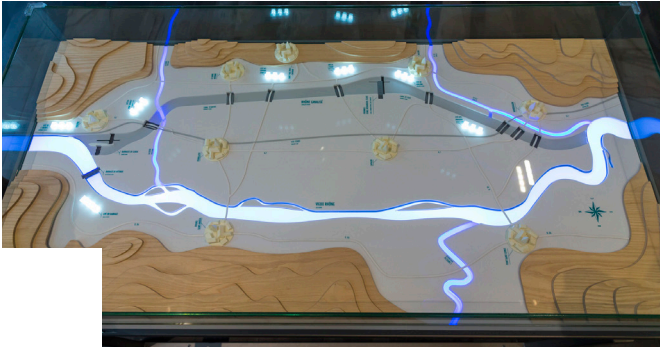
.....

SUR LE CHANTIER, LA CONSTRUCTION DE L'AMÉNAGEMENT DE DONZÈRE-MONDRAGON



NUMÉROTE LES IMAGES

de 1 à 4 pour rétablir l'ordre des étapes du chantier de construction de l'aménagement de Donzère-Mondragon.



EN T'APPUYANT SUR LES TÉMOIGNAGES DES PERSONNAGES,

01 écris un paragraphe sur les conditions de travail des ouvriers

.....

.....

.....

.....

.....

.....

.....

.....

.....

.....

.....

.....

.....

.....

.....

.....

.....

.....

.....

.....

.....

.....

.....

02 ... et un paragraphe sur la condition sociale des ouvriers.

.....

.....

.....

.....

.....

.....

.....

.....

.....

.....

.....

.....

.....

.....

.....

.....

.....

.....

.....

.....

.....

.....

TÉMOIGNAGE

**Juan ESCOMBROS**

Je suis terrassier sur le chantier des barrages de l'aménagement de Donzère-Mondragon.

« Moi, je travaille sur la fondation de l'ouvrage le plus compliqué à réaliser : le barrage de retenue sur le Rhône à Donzère. Imaginez : on doit installer des piles dans la roche, et au milieu du courant ! On doit pas gêner la navigation, et on est soumis aux caprices du fleuve ! Les autres, sur le canal de dérivation, ils ont pas encore l'eau à s'occuper... »

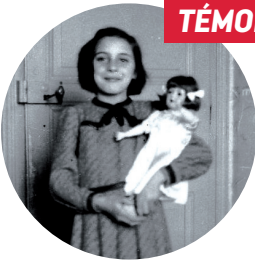
TÉMOIGNAGE

**Blaise MANDRIN**

Je suis menuisier - charpentier sur le chantier de construction de la centrale de Bollène.

« Dans mon atelier, on est 60. On s'occupe de pré-fabriquer les coffrages en bois des aspirateurs, des bâches spirales, des galeries... ils sont ensuite transportés à pied d'œuvre par camion et repris par grue-tour. Les éléments sont indéformables. Après décoffrage, ils sont nettoyés et stockés. On les réutilise jusqu'à trois fois. »

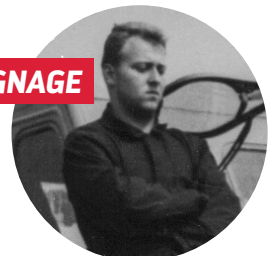
TÉMOIGNAGE

**Mariette MANDRIN**

Je suis fille d'ouvrier et j'habite à la cité IV, près de Bollène.

« Je m'appelle Mariette. J'ai 12 ans. Mon père, il travaille sur les grands chantiers du Rhône. Il paraît qu'il a fallu seulement 3 semaines pour construire ma maison. On a fait venir les murs par camion et on les a assemblés ! Tout : les maisons, l'école, le terrain de sports, le foyer, la cantine... il n'y avait rien ici, il y a seulement quelques mois ! J'aime bien me promener dans la cité, on entend parler toutes sortes de langues ! Maman m'a dit qu'un tiers des ouvriers viennent de l'étranger. Ils sont Nord-Africains, Espagnols, Italiens ou Belges. On les a choisis parce qu'ils sont habitués aux travaux de terrassement et de maçonnerie. »

TÉMOIGNAGE

**René AVEN**

Je suis conducteur d'engin sur le chantier. Je travaille au creusement du canal de dérivation.

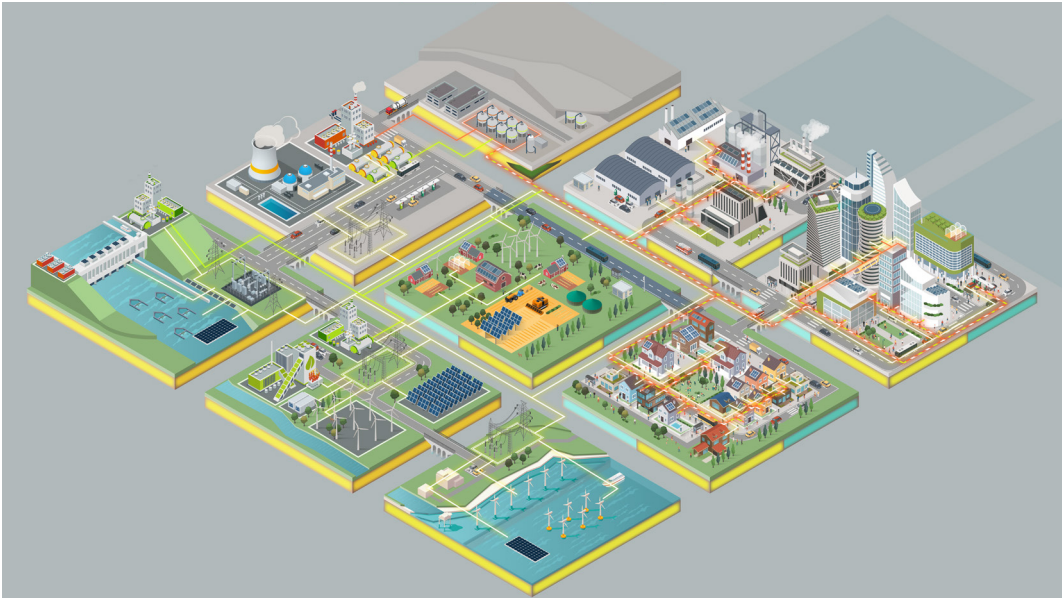
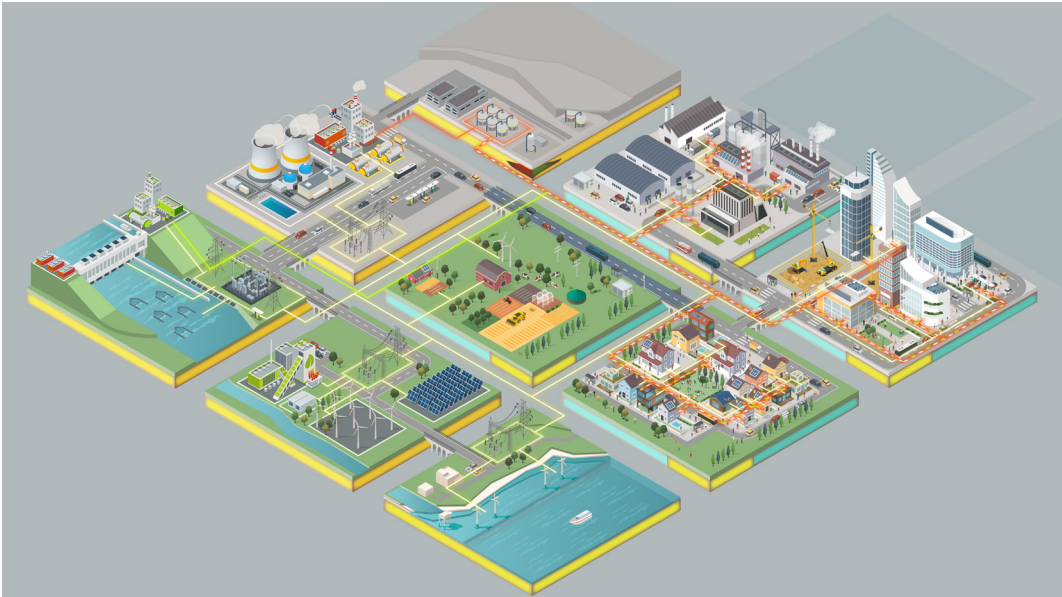
« Sur les chantiers il y a plus de 20 types d'engins différents pour le terrassement terrestre et sous grandes profondeurs d'eau : draglines, pelles, tombereaux, pushdozers, excavateurs à godets circulant sur voies ferrées ... Sur le canal d'amenée et le canal de fuite, on doit extraire 50 millions de m³ de déblais ! Moi, je conduis un scraper Letourneau, attelé à un tracteur à chenilles Caterpillar. Une grande partie du matériel vient des États-Unis. Les dragues marines, elles, viennent de Hollande. »

GALERIE 2

À LA DÉCOUVERTE DES ÉNERGIES RENOUVELABLES



NUMÉROTE de 1 à 3 les images dans l'ordre.



LA CENTRALE HYDROÉLECTRIQUE

RELIE LE NOM DES PERSONNES À LEUR MÉTIER



Sylvain Hernandez	•	•	Technicien contrôle, essais, mesures, maintenance informatique industrielle
Dorine Audibert	•	•	Contremaître maintenance, équipe mécanique de Châteauneuf-du-Rhône
Francis Serre-Bouit	•	•	Technicienne d'exploitation de l'aménagement de Vallabregues
Laurent Pagni	•	•	Chargé d'affaires, maintenance électricité.
Aurélien Samie	•	•	Contremaître maintenance de l'aménagement de Donzère-Mondragon
Eric Monnier	•	•	Chargé d'exploitation de l'aménagement de Donzère-Mondragon
Eric Biscarel	•	•	Contremaître mesures, pôle génie civil, surveillance des ouvrages

Quel est le métier qui t'a le plus intéressé ? Pourquoi ?

.....

.....

.....

.....

.....

.....



COMPLÈTE

la coupe de la centrale hydroélectrique

- 1 Salle de contrôle
- 2 Galerie
- 3 Salle des alternateurs
- 4 Chambre d'eau
- 5 Aspirateur
- 6 Salle de vannage
- 7 Atelier

